

LEGENDA

PAESAGGIO

SISTEMA DI PAESAGGIO "L"
 Piano Paesaggistico e livello terrazzato, costituisce il Livello Fondamentale della Pianura (LFP), limitati per estensione alle zone a tipo "tutte glischie".

- SOTTOSISTEMA "L1"**
 Porzioni del Livello Fondamentale della Pianura caratterizzate da superfici generalmente stabili e dalla presenza di un'altitudine organizzata di tipo medio-alta. Sono presenti il tipo "tutte glischie" e "tutte glischie". Sono presenti la piovra superficiale e la scarpata nel tipo "tutte glischie".
- SOTTOSISTEMA "L2"**
 SUPERFICI MOLTO STABILI A MORFOLOGIA PAESAGGICAMENTE ACCIDENTATA. DIVERSITÀ SPAZIALE. DIVERSITÀ GENERALIZZATA.
- SOTTOSISTEMA "L3"**
 SUPERFICI MOLTO O LEGGERAMENTE DEPRESSE. TALORA SALITE. CARATTERIZZATE DA DIVERSITÀ DIFFICILE E DA PROBLEMI DI SVALTIMENTO DELLE ACQUE. È SPESSE PRESENTE UNA FITTA RETE DRENANTE INTERCALE.
- SOTTOSISTEMA "L6"**
 COSE FLUVIALI RELEVANTI E DI FORMA GENERALMENTE ALLUNGATA. UBICATI AI BORDI DELLE SCARPATE ELEVATE CHE DELINEANO I PRINCIPALI SILENCI VALORI DI CORSE D'ACQUA ATTUALI O POSSIBILI.

SISTEMA DI PAESAGGIO "V"
 Piano Paesaggistico e livello terrazzato, costituisce il Livello Fondamentale della Pianura (LFP), limitati per estensione alle zone a tipo "tutte glischie".

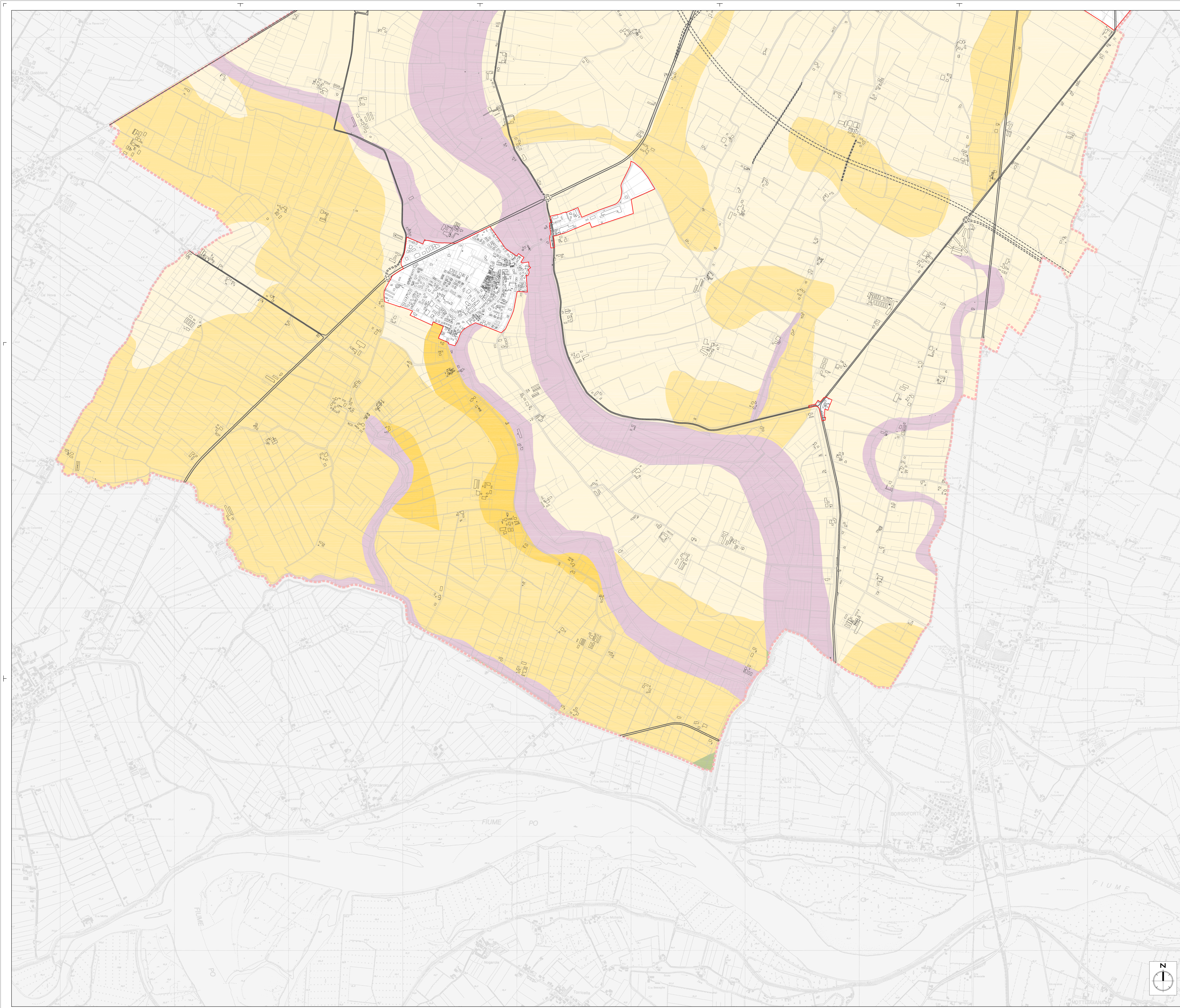
- SOTTOSISTEMA "V1"**
 Superfici terrazzate alluvionali da antiche a medie (Olocene antica), evidenti scarpate esterne, poste in posizioni altimetricamente intermedie tra il Livello Fondamentale della Pianura e la pianura alluvionale (Sottosistema "V1").
- SOTTOSISTEMA "V3"**
 COSE FLUVIALI RELEVANTI E DI FORMA GENERALMENTE ALLUNGATA. UBICATI AI BORDI DELLE SCARPATE ELEVATE CHE DELINEANO I PRINCIPALI SILENCI VALORI DI CORSE D'ACQUA ATTUALI O POSSIBILI.

SOTTOSISTEMA "V4"
 Piano alluvionale a dinamica prevalentemente deposizionale, talvolta localmente caratterizzata da sedimenti recenti e attuali (Olocene recente o attuale, "Valli alluvionali recenti").

- SOTTOSISTEMA "V8"**
 SUPERFICI PAESAGGICAMENTE CORRISPONDENTI ALLE PIANE ALLUVIONALI DELLE "VALLI PIÙ INDEBOLITE" TRA I TERRAZZI ANTICI E LE FASCE MAGGIORMENTE INDEBOLITE LUNTORE AI CORSE D'ACQUA, DA CUI SONO GENERALMENTE SEPARATE DA LINEE MORFOLOGICHE.

VINCOLI AMMINISTRATIVI ED ELEMENTI TERRITORIALI

- LIMITE DEL T.U.C. (tessuto urbano consolidato)
- ELEMENTI PRIMARI DEL SISTEMA INFRASTRUTTURALE
- ELEMENTI PRIMARI DEL SISTEMA INFRASTRUTTURALE DI PROGETTO
- FIUMI, LAGHI E CORSE D'ACQUA PRINCIPALI
- DELIMITAZIONE PARCO REGIONALE DEL MINCIO - (L.R. 8683)
- DELIMITAZIONE DELLE AREE DI ELEVATO PREZIO NATURALISTICO TUTELE COME S.I.C. E S.I.C. (DIRETTIVA "HABITAT" 92/43/CEE)
- IT200017 - S.I.C. - Area valli del Mincio
- DELIMITAZIONE DELLE AREE DI ELEVATO PREZIO NATURALISTICO TUTELE COME Z.P.A. (DIRETTIVA "UCCELLI" 79/609/CEE)
- IT200009 - Z.P.S. - Valli del Mincio
- CONFINI DEL TERRITORIO COMUNALE



CITTA' DI CURTATONE

PGT

DOCUMENTO DI PIANO

QUADRO CONOSCITIVO DEL TERRITORIO
 CARTA DEL SISTEMA DEL PAESAGGIO RURALE - Sud

IL MERCATO
 Antonio Baccaro

IL SEGRETERIO COMUNALE
 Don Giuseppe Caporali

IL RESPONSABILE DEL PROCEDIMENTO

POLITICA DEL TERRITORIO

E.5.2.2

APPROVAZIONE DELLA CONFERENZA
 AMBIENTALE E DEL
 PARERE DI ADOZIONE DEL C.C.
 DEL 10/09/2010

DELIBERA DI APPROVAZIONE DEL C.C.
 DEL 10/09/2010

PROFESSIONE ING. GIULIO
 BELLINI

DATA: Novembre 2009
 AGG: Settembre 2010
 SCALA: 1:10.000